
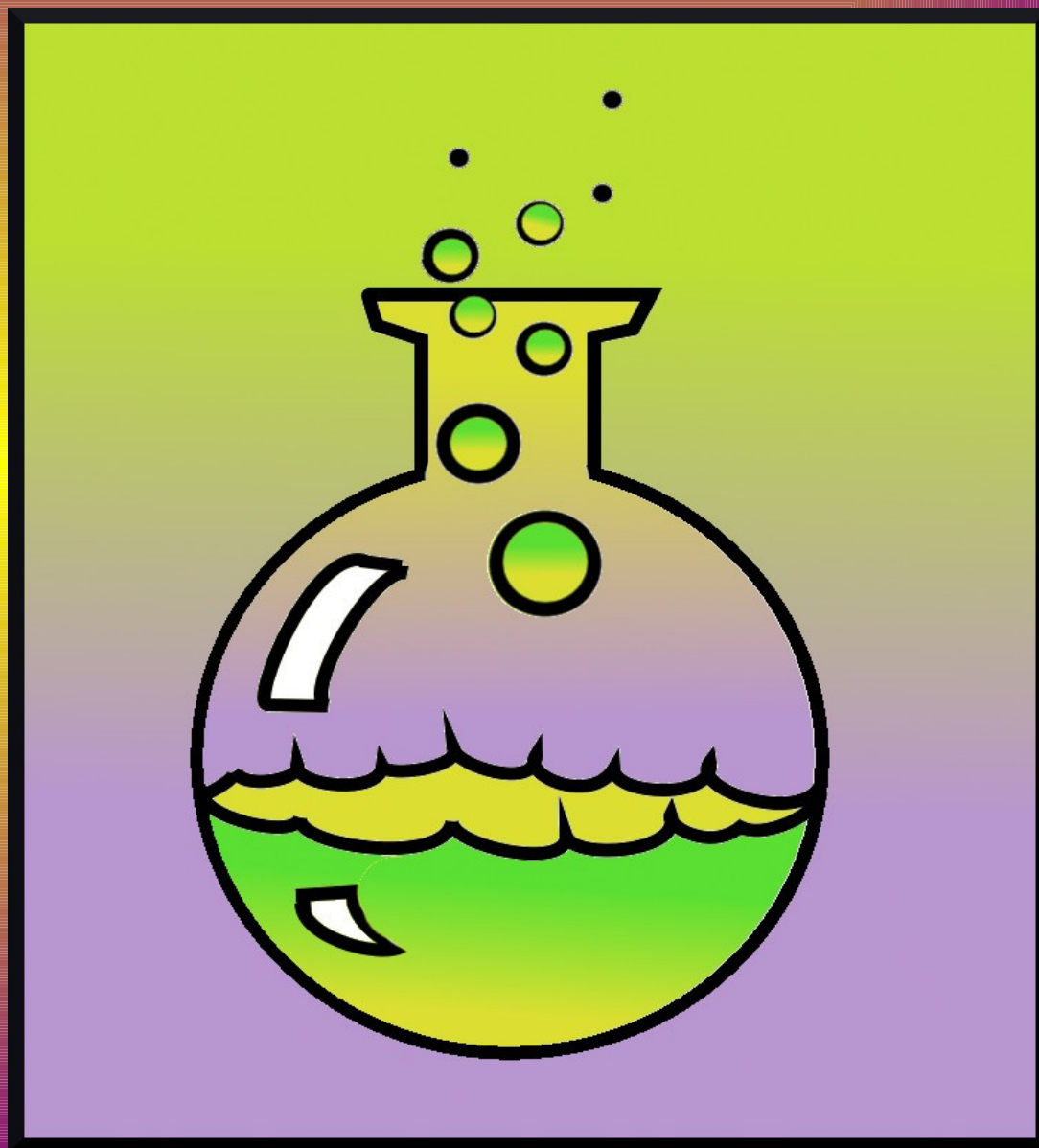


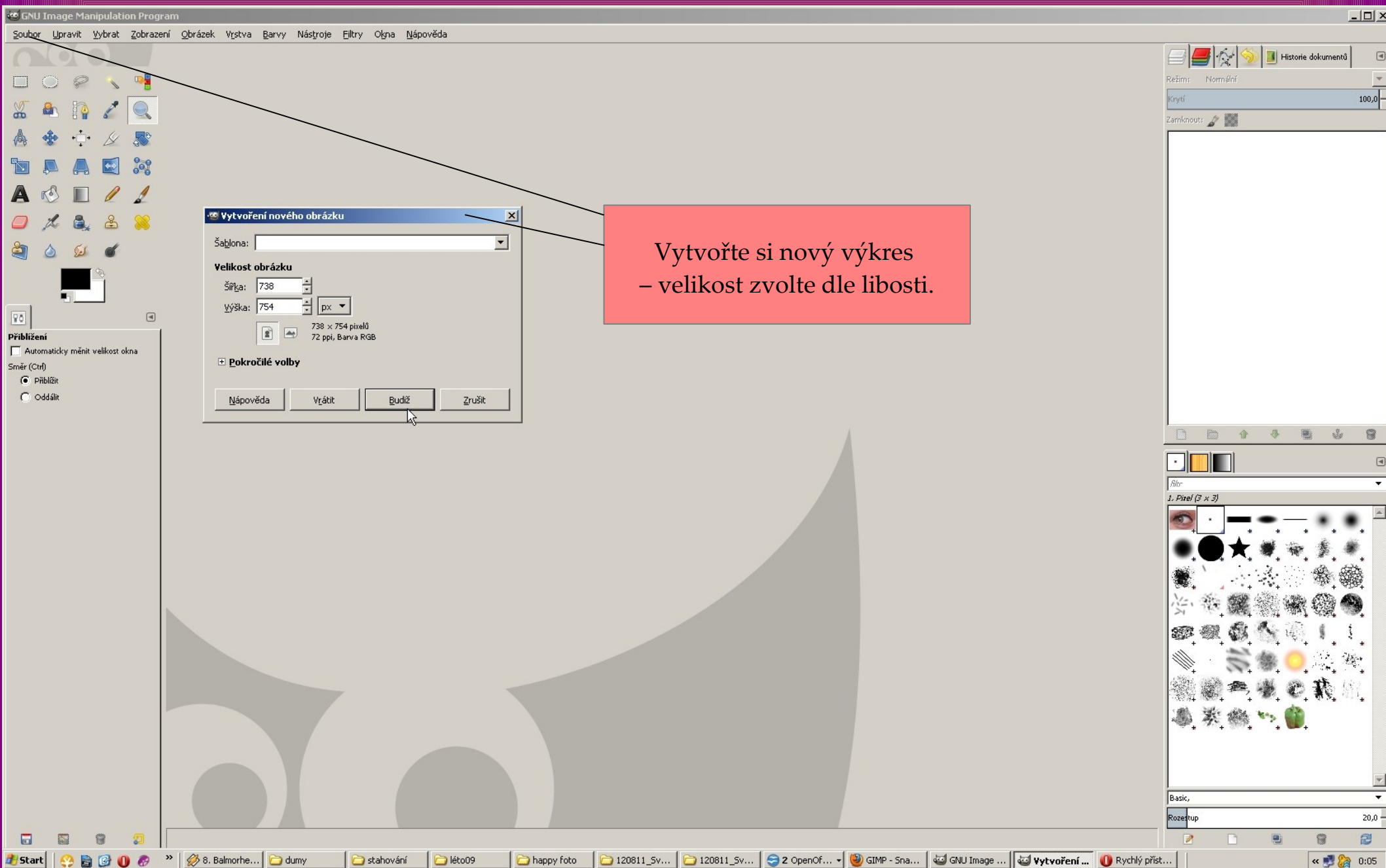
Piktogram

Vyzkoušejte si navrhnout a vytvořit výmluvné ikony v mnohdy nej(ne)srozumitelnějším jazyce na světě – v jazyce piktogramů.

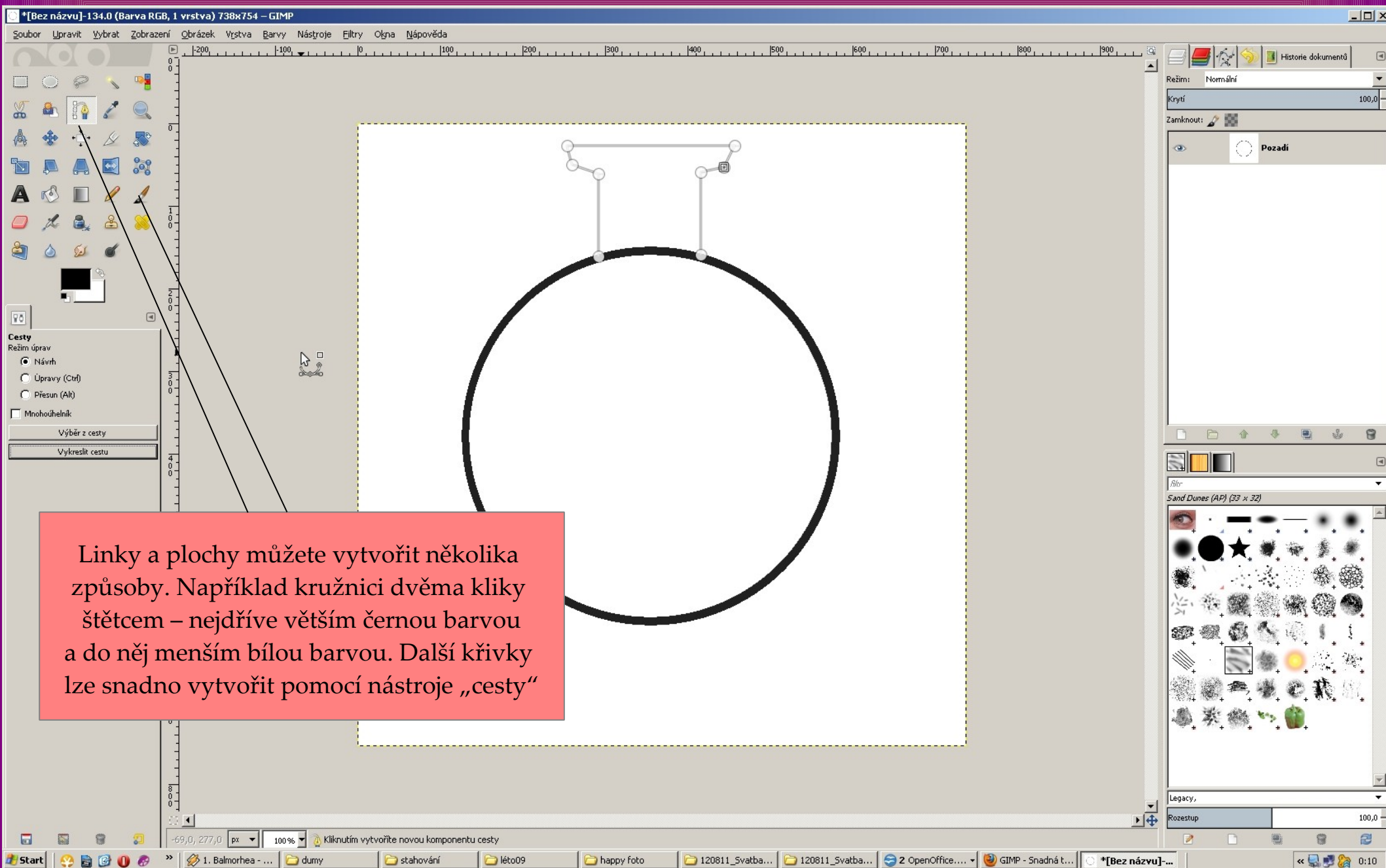
Můžete navrhnout piktogramy pro školní informační systém, sporty, zvířata, hudební styly, filmové žánry, povolání či umělecká díla...

Stáhněte  a nainstalujte si program Gimp a otevřete v něm obrázek.

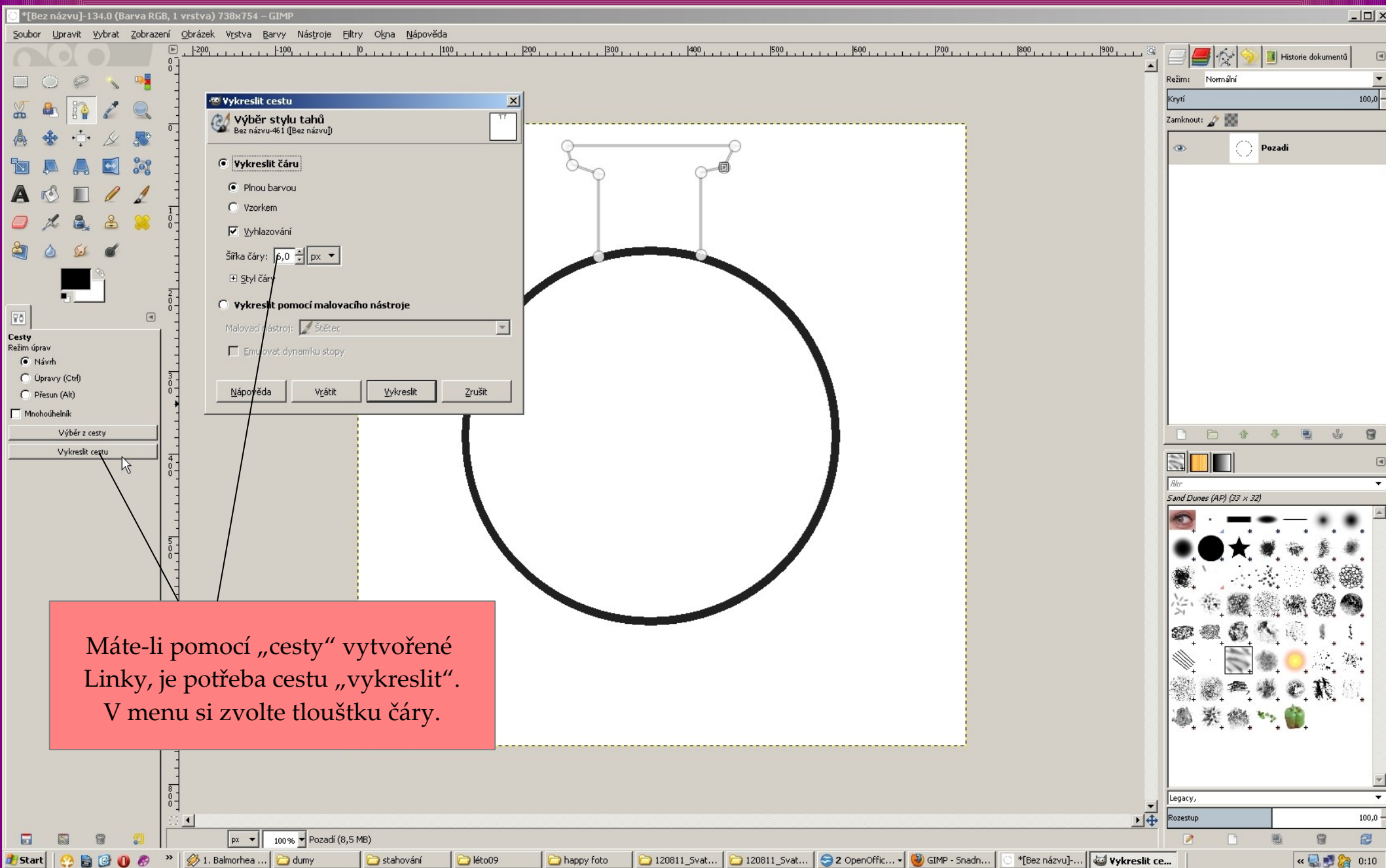




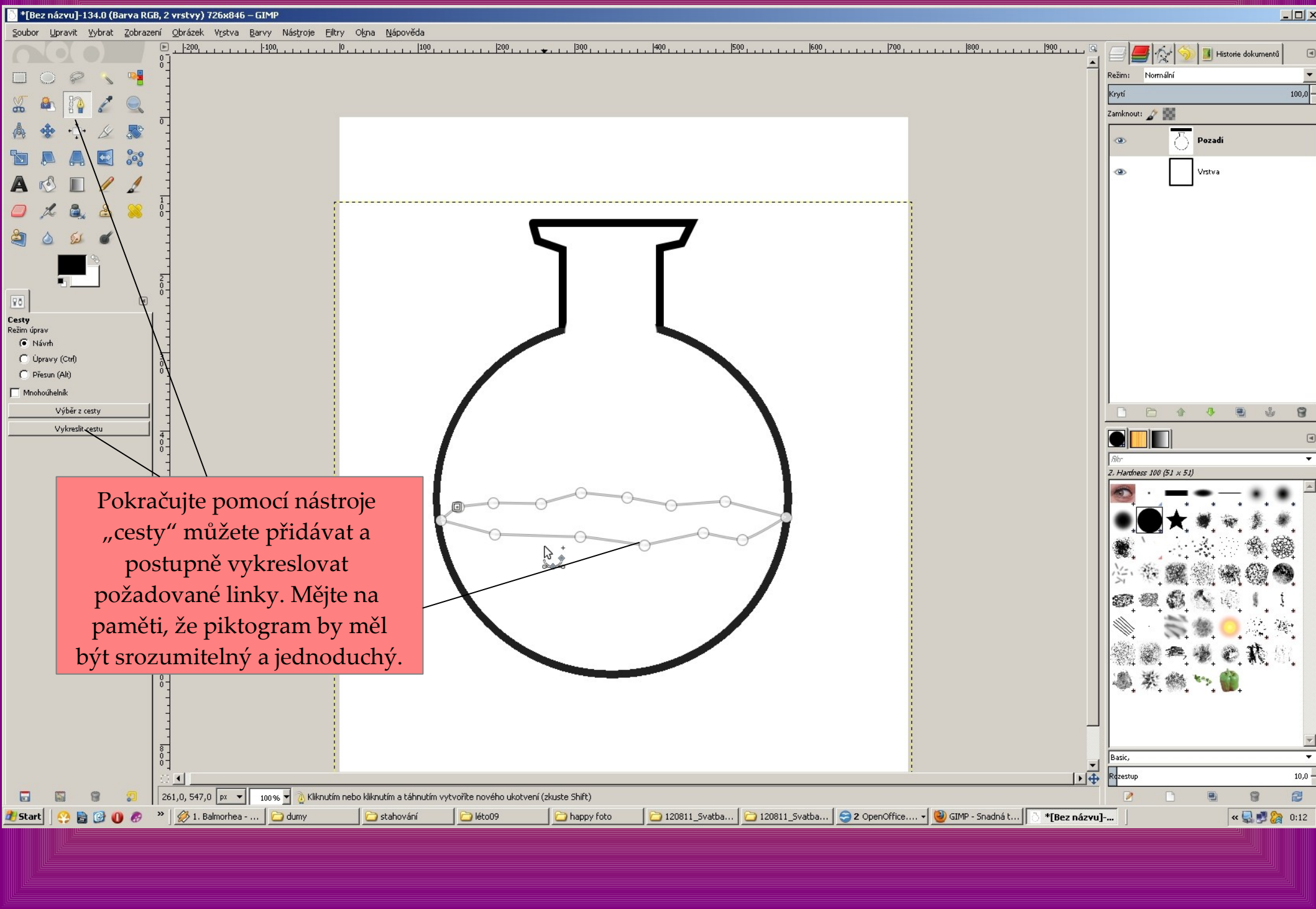
Vytvořte si nový výkres
– velikost zvolte dle libosti.



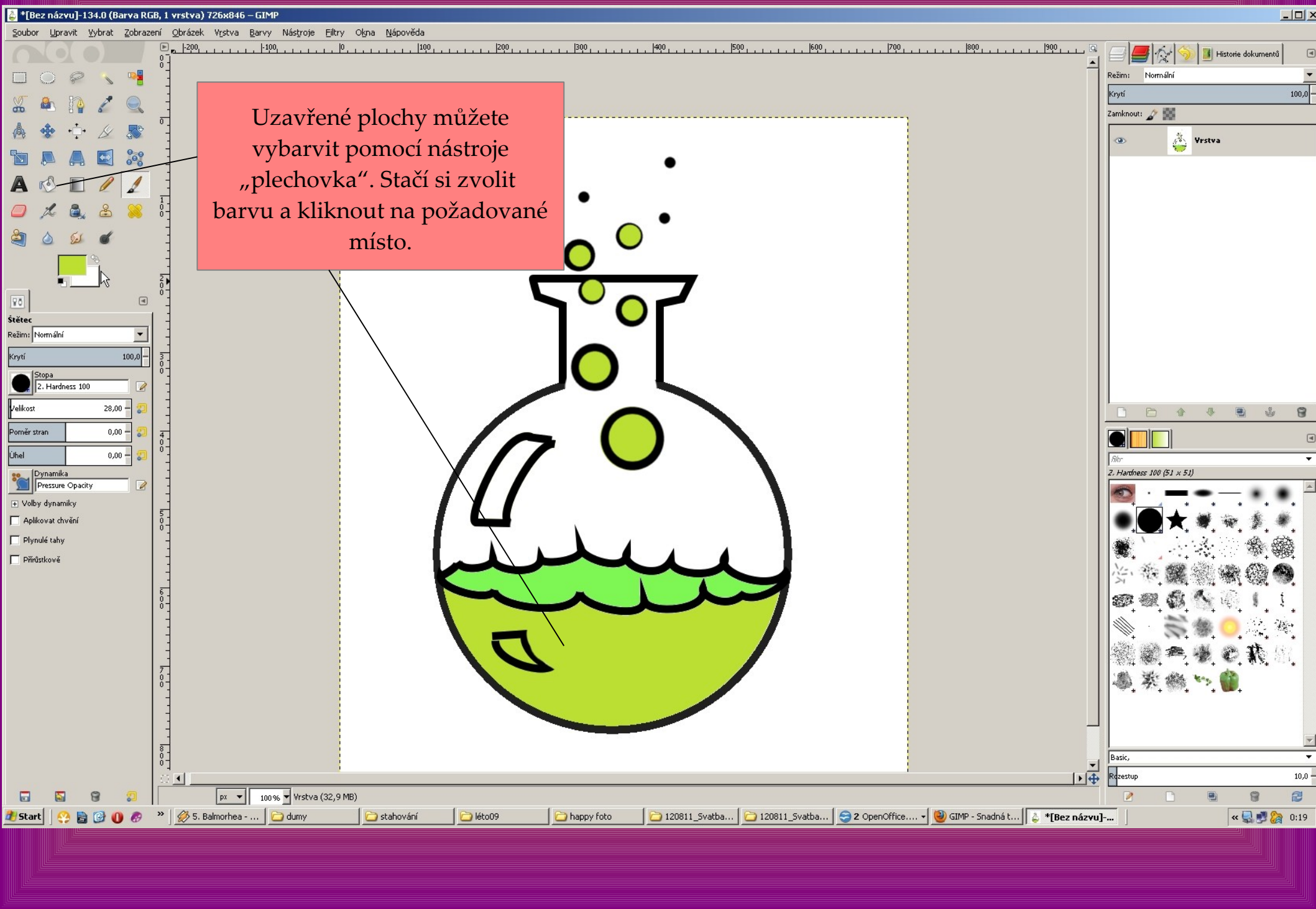
Linky a plochy můžete vytvořit několika způsoby. Například kružnici dvěma kliky štětcem – nejdříve větším černou barvou a do něj menším bílou barvou. Další křivky lze snadno vytvořit pomocí nástroje „cesty“



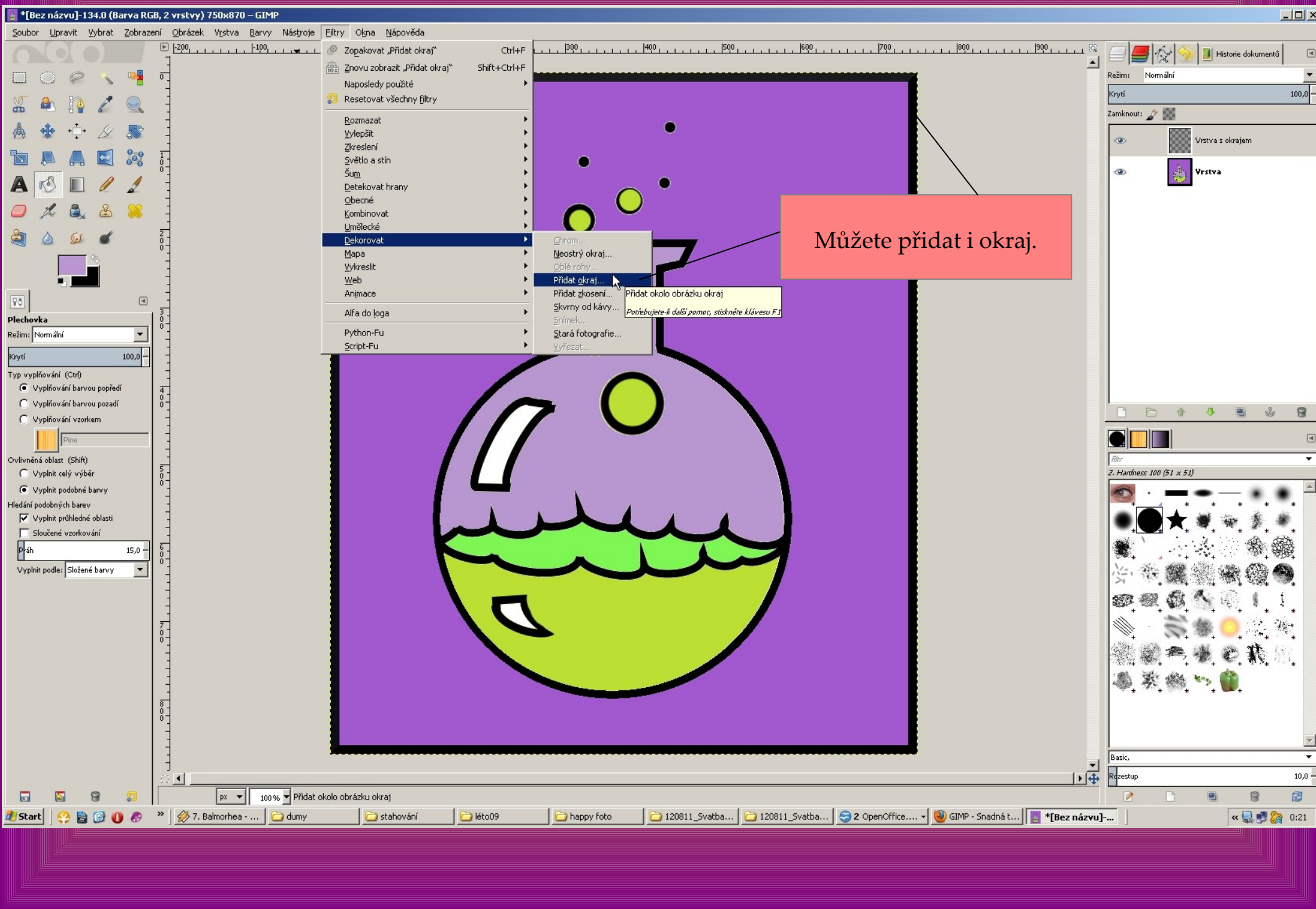
Máte-li pomocí „cesty“ vytvořené
Linky, je potřeba cestu „vykreslit“.
V menu si zvolte tloušťku čáry.



Pokračujte pomocí nástroje „cesty“ můžete přidávat a postupně vykreslovat požadované linky. Mějte na paměti, že piktogram by měl být srozumitelný a jednoduchý.



Uzavřené plochy můžete vybarvit pomocí nástroje „plechovka“. Stačí si zvolit barvu a kliknout na požadované místo.



Můžete přidat i okraj.

Chrom...

Neostrý okraj...

Oblé rohy...

Přidat okraj...

Přidat zkosení...

Skvrny od kávy...

Šmírek...

Stará fotografie...

Vyřezat...

Přidat okolo obrázku okraj

Potřebujete-li další pomoc, stiskněte klávesu F1

*[Bez názvu]-134.0 (Barva RGB, 2 vrstvy) 750x870 - GIMP

Soubor Upravit Vybrat Zobrazení Obrázek Vrstva Barvy Nástroje Filtry Okna Nápověda

Zopakovat „Přidat okraj“ Ctrl+F
Znovu zobrazit „Přidat okraj“ Shift+Ctrl+F
Naposledy použité
Resetovat všechny filtry

- Rozmazat
- Vylepšit
- Zkreslení
- Světlo a stín
- Šum
- Detekovat hrany
- Obecné
- Kombinovat
- Umělecké
- Dekorovat**
- Mapa
- Vykreslit
- Web
- Anjmače
- Alfa do loga
- Python-Fu
- Script-Fu

Plechovka

Režim: Normální

Krytí 100,0

Typ vyplňování (Ctrl)

Vyplňování barvou popředí

Vyplňování barvou pozadí

Vyplňování vzorkem

Pine

Ovlivněná oblast (Shift)

Vyplnit celý výběr

Vyplnit podobné barvy

Hledání podobných barev

Vyplnit průhledné oblasti

Sloučené vzorkování

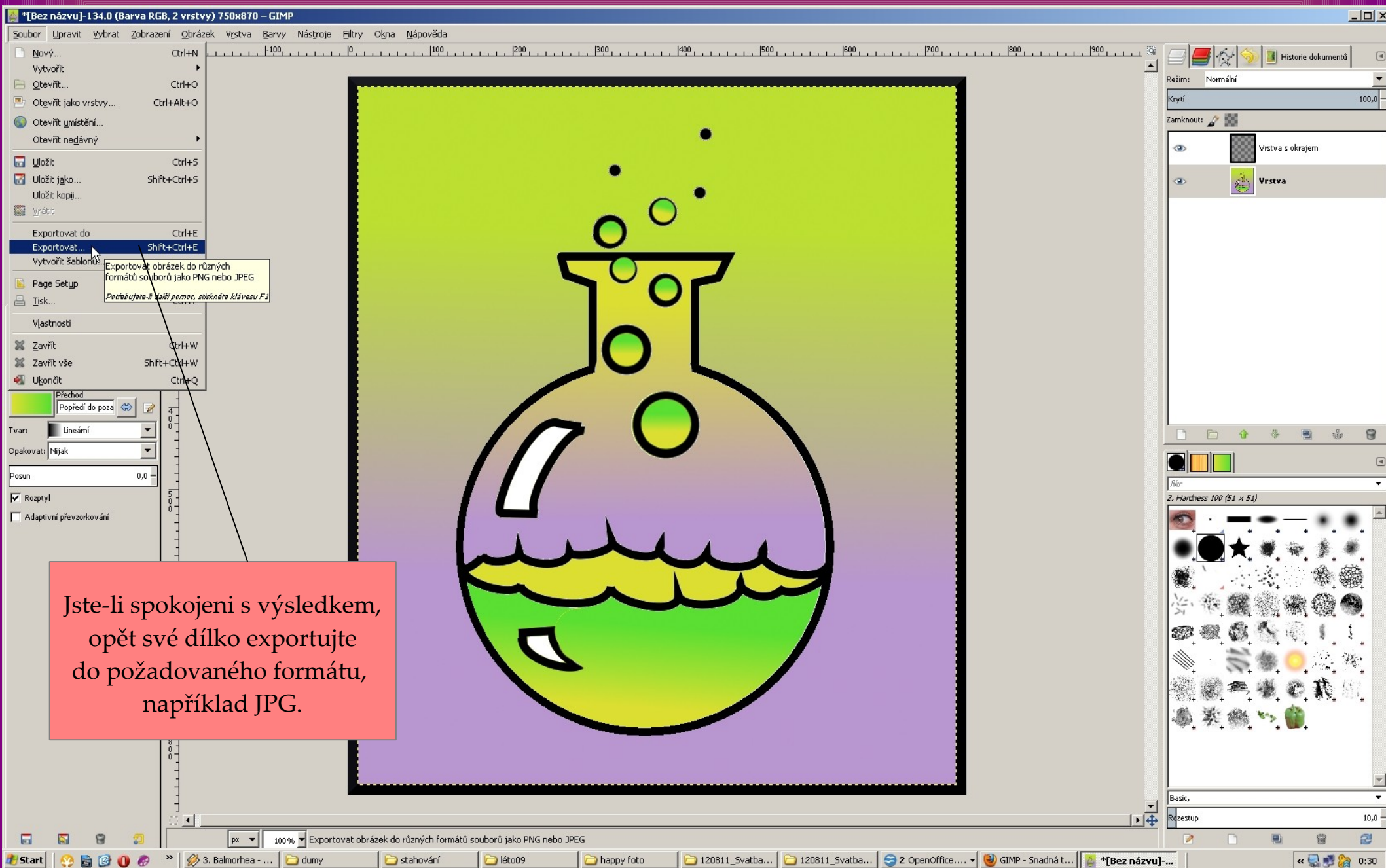
Práh 15,0

Vyplnit podle: Složené barvy

px 100% Přidat okolo obrázku okraj

Start 7. Balmorhea - ... dумы stahování léto09 happy foto 120811_Svatba... 120811_Svatba... 2 OpenOffice... GIMP - Snadná t... *[Bez názvu]...

0:21



Jste-li spokojeni s výsledkem, opět své dílko exportujte do požadovaného formátu, například JPG.

Program „ The gimp“ ke stažení zdarma zde:



http://www.stahuj.centrum.cz/grafika_a_design/tvorba_grafiky/bitmapove_editory/gimp/

Použité fotografie pocházejí z archivu autora.

Tip: Před aktivitou je vhodné s dětmi prodiskutovat vlastnosti a účel piktogramů a jejich výtvarného pojetí. Rozhodně bych zdůraznil jednoduchost a srozumitelnost návrhů.

Vytvořil: Mgr. Ladislav Mako