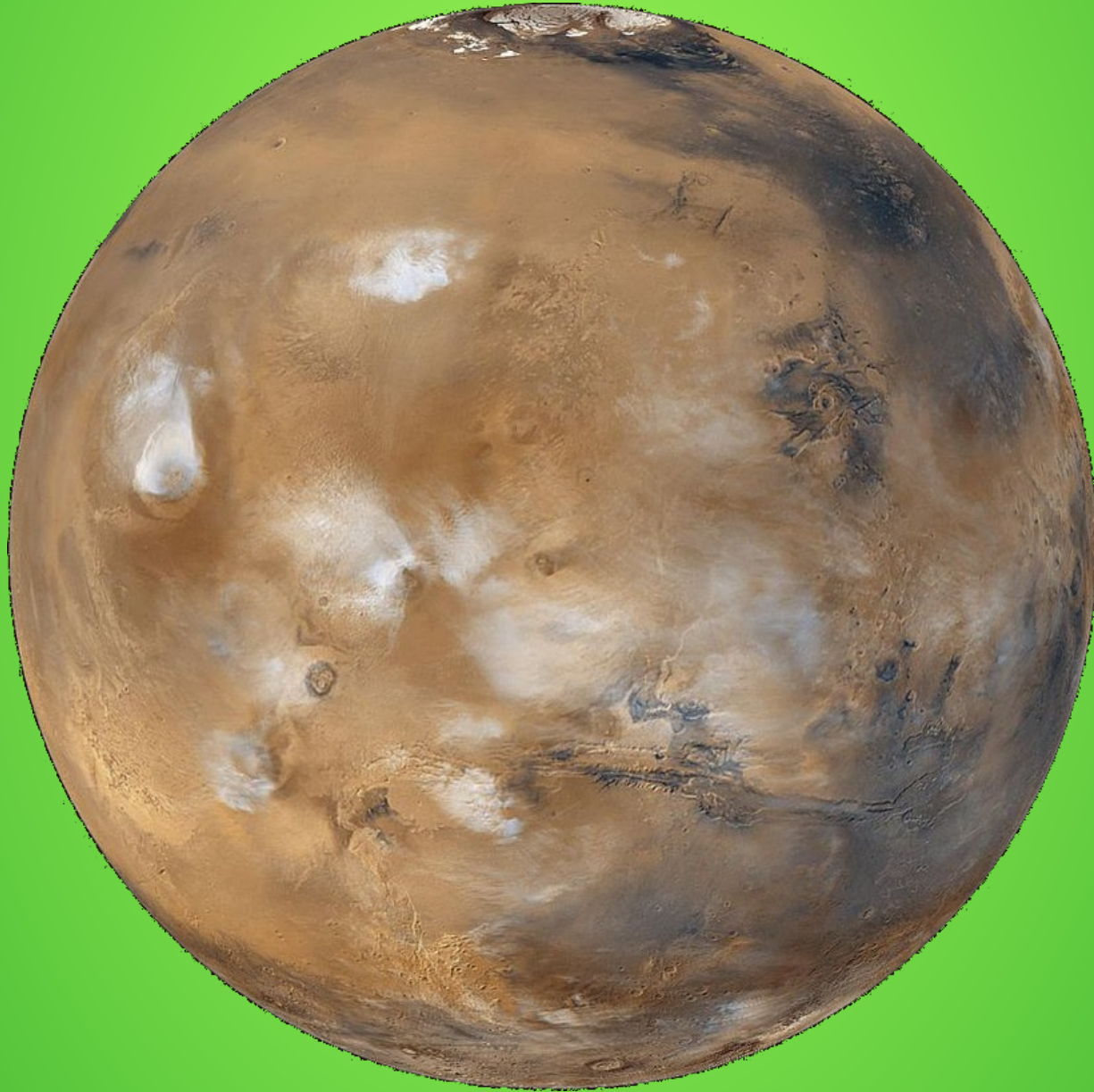


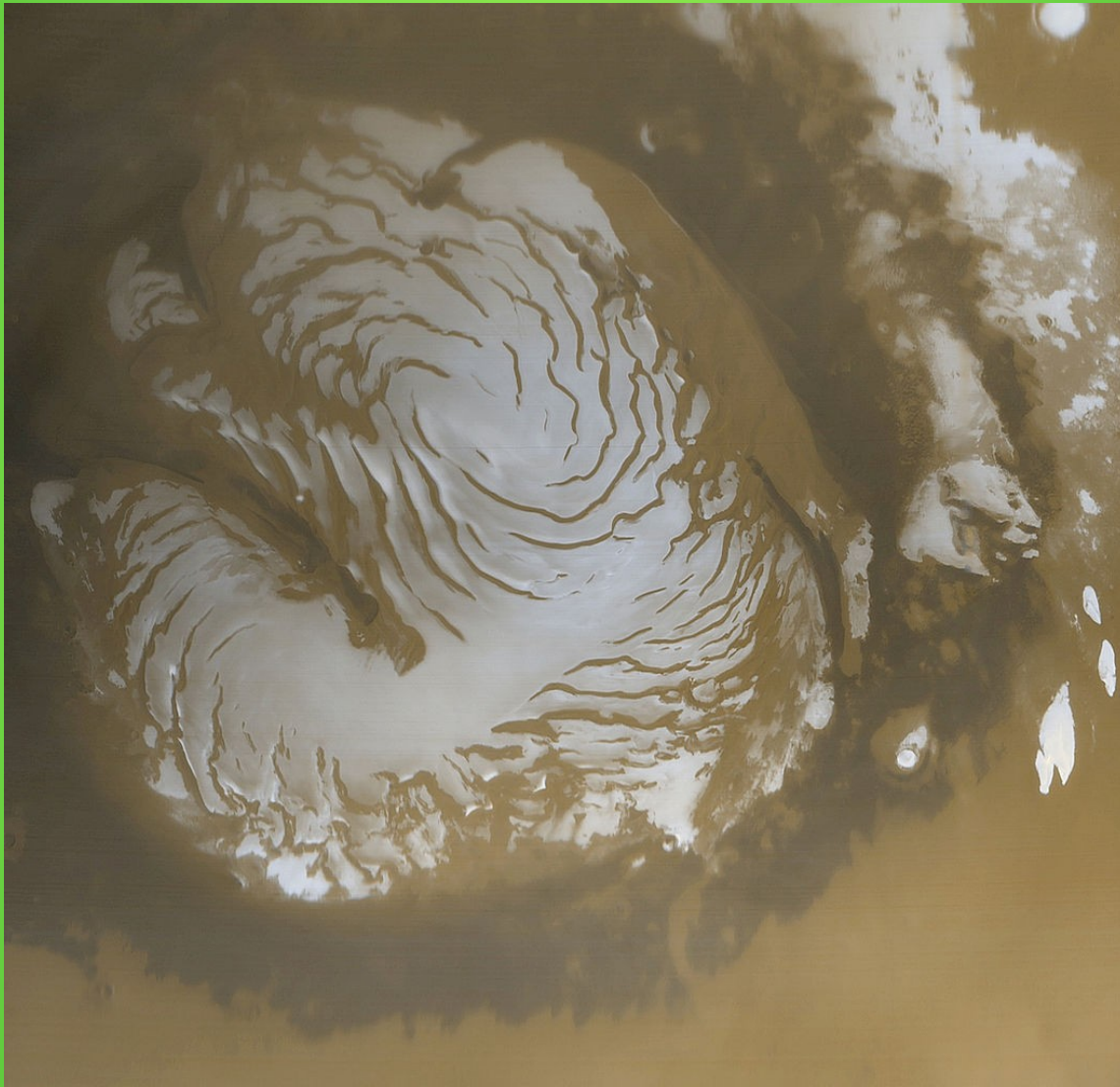
Mars – rudá planeta



Základní vlastnosti

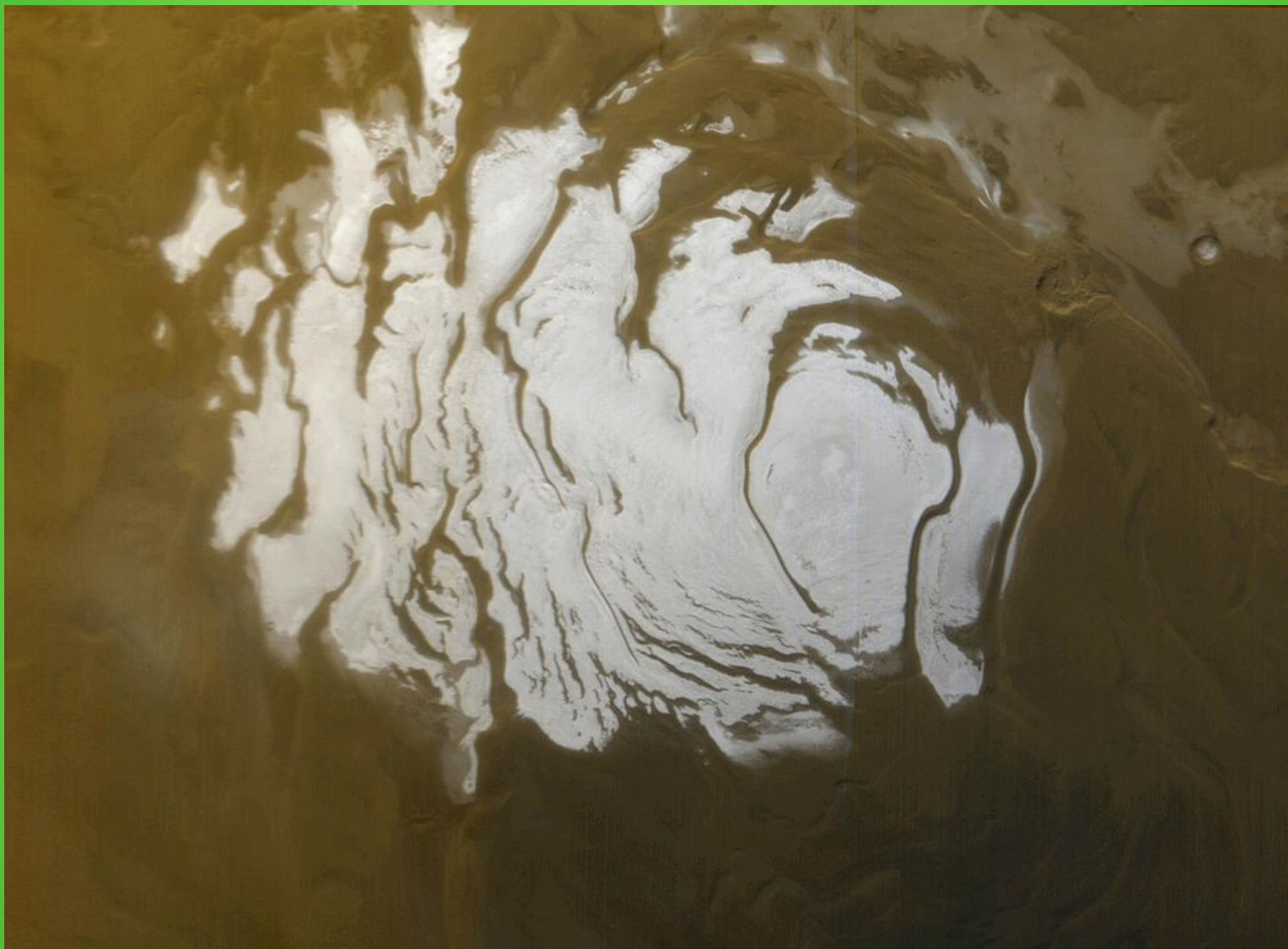
- velikost: má poloviční průměr a desetinovou hmotnost, jako Země
- složení: pravděpodobně železné jádro, plášť z křemičitých hornin a čedičovitá kůra
- povrch: je pokryt oxidem železa (červená barva), obsahuje značné množství kráterů, koryt, kaňonů a sopek
- atmosféra: velmi řídká, z 95% oxid uhličitý, tlak u povrchu je asi 100x nižší, než na Zemi
- teplota: teplota povrchu se pohybuje mezi -143°C a 35°C , průměr je -65°C
- rotace: podobná, jako na Zemi, jeden den trvá 25 hodin
- oběh kolem Slunce: 687 pozemských dní
- měsíce: 2 – Phobos a Deimos
- prstence: nejsou
- výzkum: Mars, Mariner, Viking, Mars Global Surveyor, Mars Pathfinder, Mars Express, Mars Exploration Rover, Mars Reconnaissance Orbiter, Phoenix

Severní polární čepička



Je tvořena převážně z vodního ledu, který pravidelně sublimuje a dopadá zpět. Pokud by roztála, vzniklo by asi 1,2 km³ vody.

Jižní polární čepička



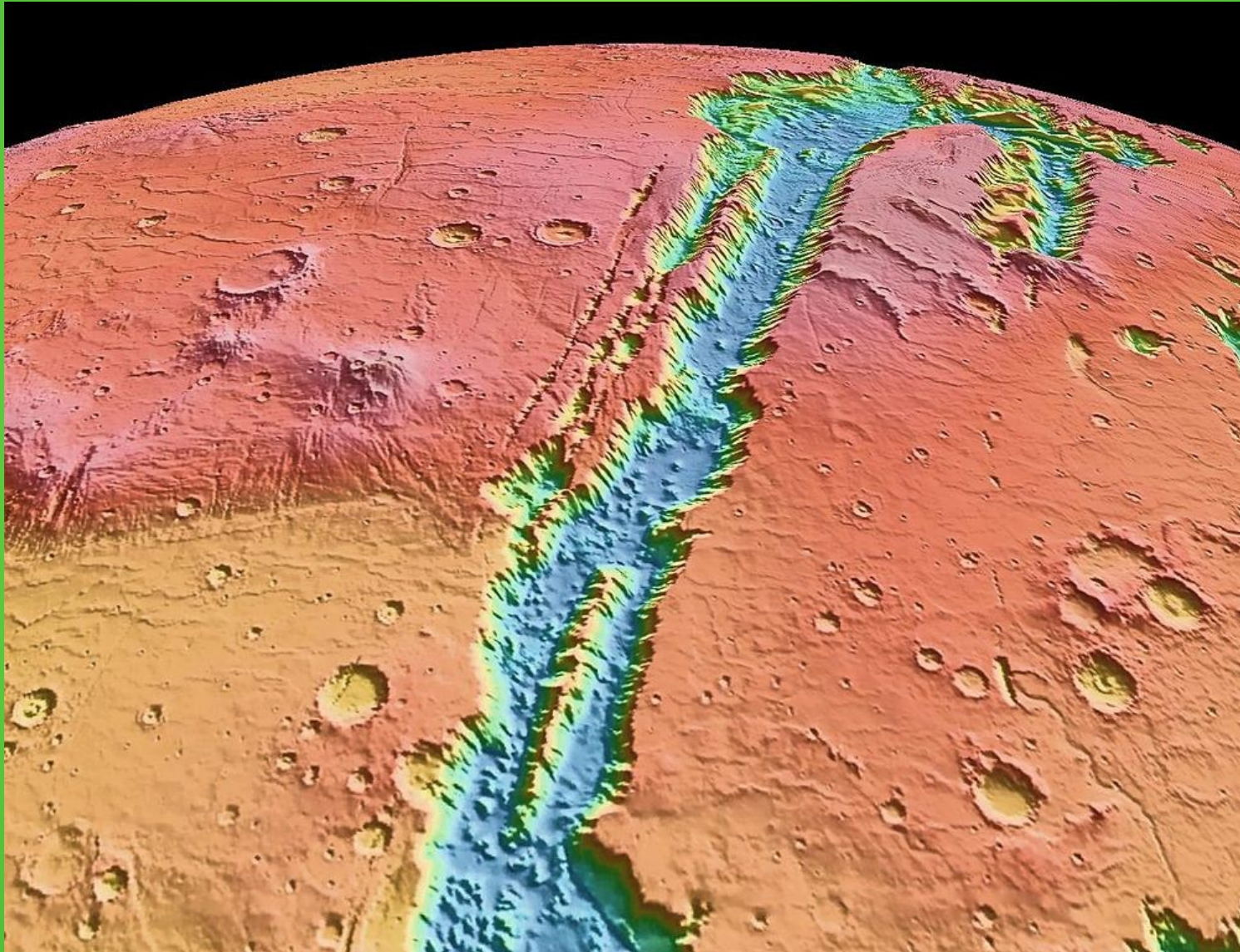
Je tvořena převážně ze suchého ledu. Kdyby roztála, zaplavila by celý povrch Marsu do výšky 11 metrů.

Olympus Mons



Je nejvyšší známá hora sluneční soustavy. Výška 27 km, průměr základny 624 km. Průměr jícnu sopky 85 km.

Valles Marineris



Je nejdelší známý kaňon sluneční soustavy. Délka 4500 km, max. hloubka 7 km, průměrná šířka 200 km.

Marsovy měsíce - Phobos



Je větším a vnitřním z Marsových měsíců. Složen je převážně z uhlíku, cca 30% tvoří vnitřní dutiny. Povrch je pokryt metrovou vrstvou prachu. Rozměry: $27 \times 21,6 \times 18,8$ km.

Marsovy měsíce - Deimos



Je menším a vnějším z Marsových měsíců. Složen je převážně z uhlíku. Povrch je pokryt vrstvou regolitu. Rozměry:
15,0×12,0×10,4 km.